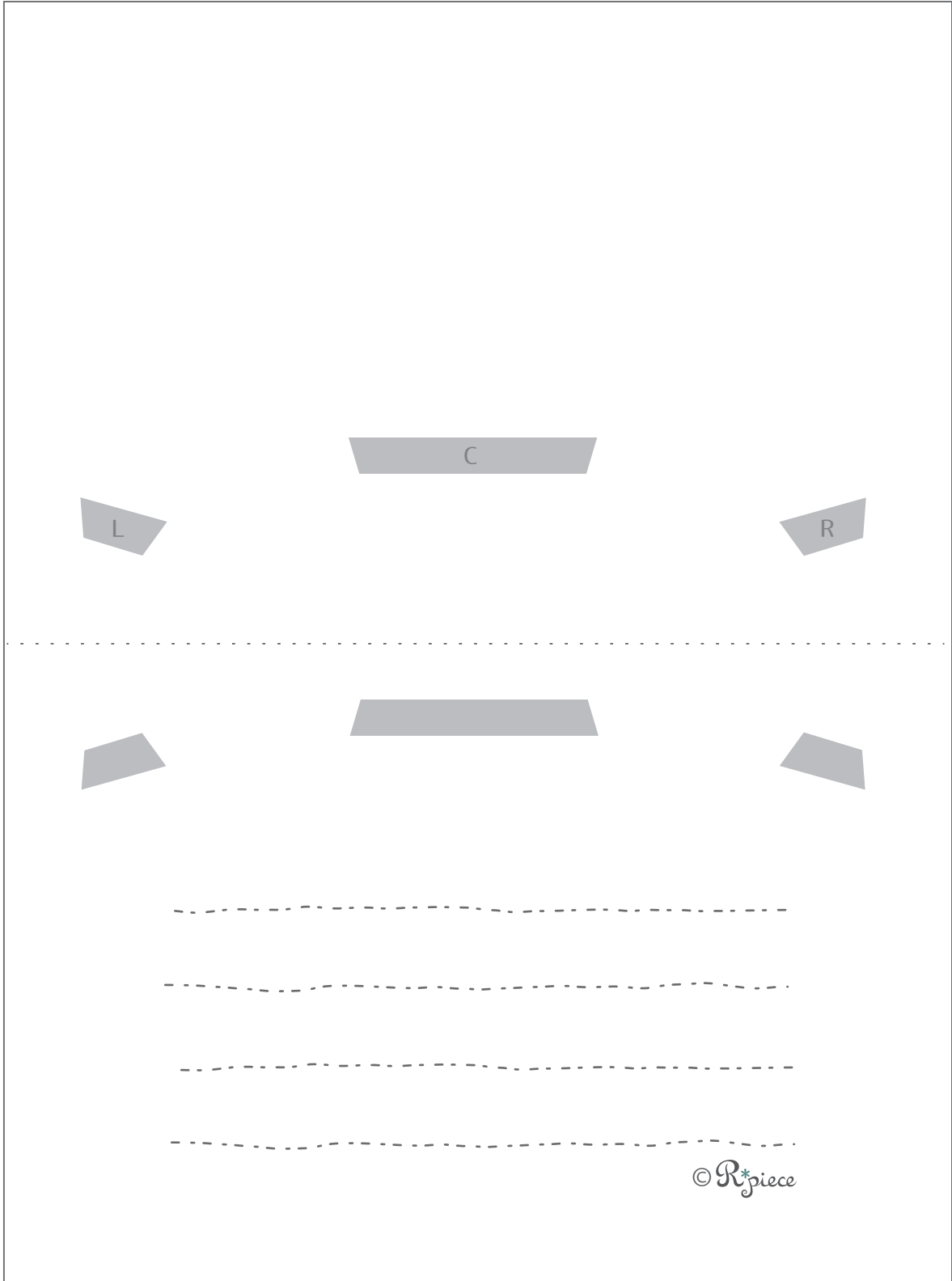


 LOVE  くまちゃんの
飛び出すカードテンプレート  作って
みてね〜♪

【カードの土台】 お好みに色を塗ったり絵を書いたりしてください

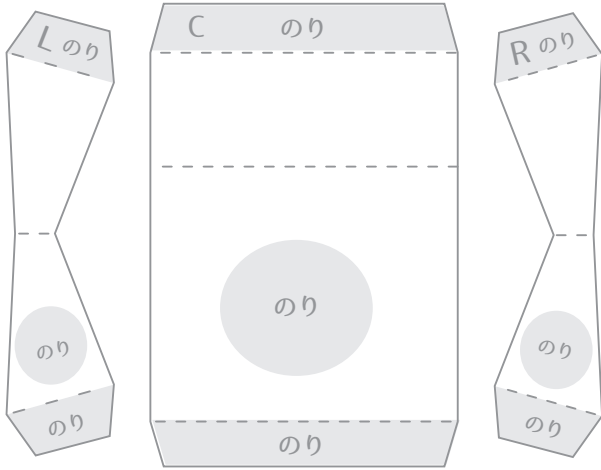
—— 切る
..... 谷折り



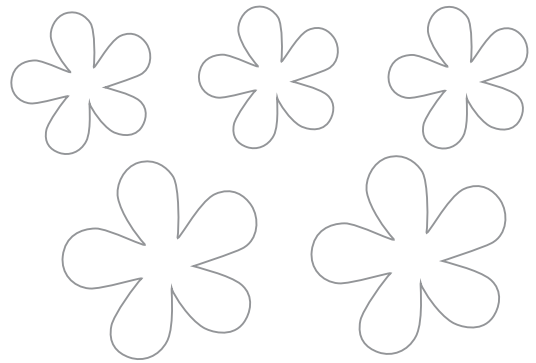
※はさみでカットした後に線が目立たないように線の色は少し薄めにしています

【飛び出すしかけ】

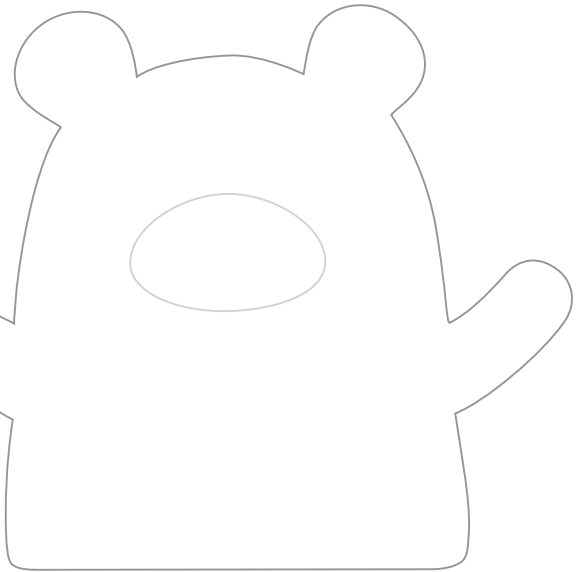
—— 切る - - - 山折り



お花 (好きな色を塗ってね)



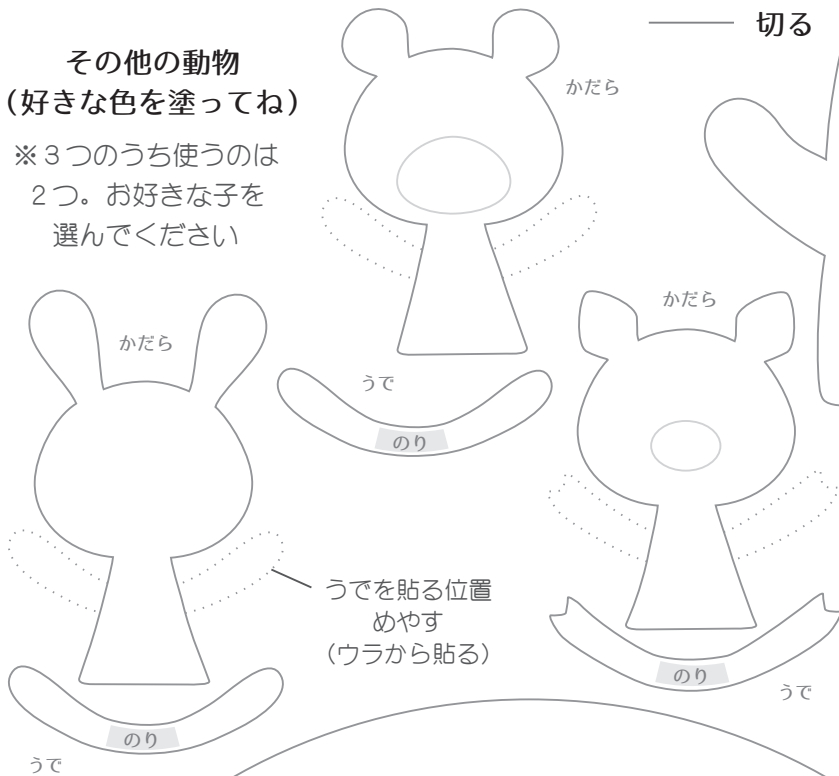
くまさん (好きな色を塗ってね)



【飾りパーツいろいろ】

その他の動物
(好きな色を塗ってね)

※3つのうち使うのは
2つ。お好きな子
を選んでください



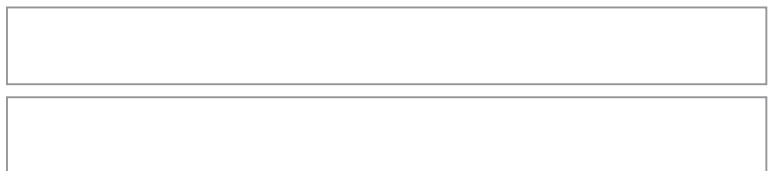
うでを貼る位置
めやす
(ウラから貼る)

好きな色を塗ったり絵をかいたり、
自由に彩ってから
カットして使ってくださいね

虹と雲と文字 (好きな色を塗ってね)

雲を貼る位置
めやす

虹を浮かせる仕掛けパーツ



●カードの作り方●

「LOVE」の文字を貼らずに、カードに直接メッセージを書き込めば
さまざまな用途のカードとして使えます♪

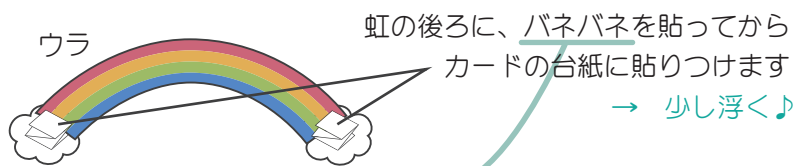
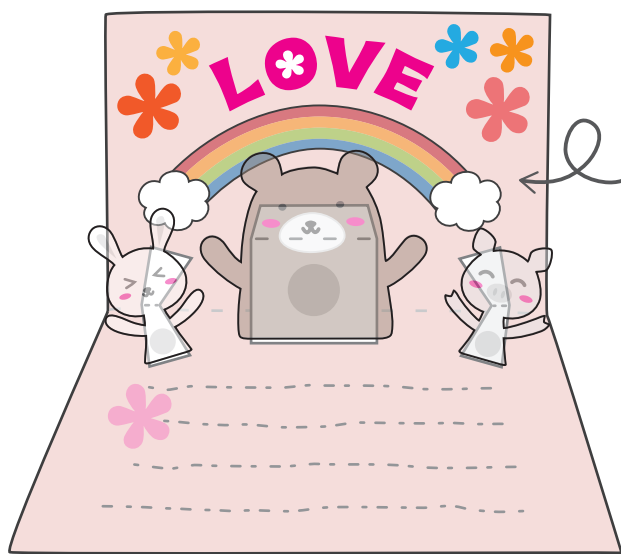
1. パーツを好きなように色ぬりして全てカットする



2. カードの土台に「飛び出すしかけ」を貼る



3. カットしたパーツを好きなように貼って完成

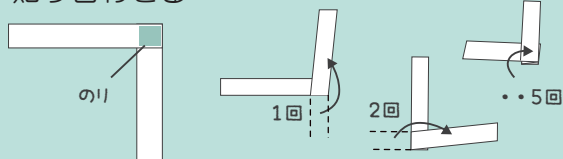


浮き出る仕掛け♪

バネバネの作り方

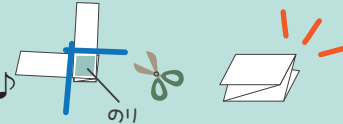
2枚の紙を垂直に
貼り合わせる

交互に5回折りたたむ



※同じものを2コ作る

余った部分をカットして
端をのり付けしたら完成♪



* さらにひとまわり大きな色画用紙などで
表紙をつけるとよりしっかりと仕上がります。

🌿 このテンプレートのご使用は、個人利用の範囲に限らせていただきます

* このテンプレート・飛び出すカードに関するお問い合わせはコチラへ
ハンドメイドカードR*piece(れいんぼーぴーす)
【WEB】 <http://rpiec-card.com/> 【Mail】 info@rpiec-card.com

handmade pop-up cards
R*piece
ハンドメイドカード れいんぼーぴーす